

pfmmedical

Quality and Experience

Sistema de Oclusión DAP Nit-Occlud® PDA-R

Nuevo sistema de oclusión de pfm medical, desarrollado específicamente para el cierre transcatóter de DAP (ductos Arteriosos Persistentes) medios a grandes.

La malla metálica de nitinol patentada se moldea en un tubo cilíndrico con un disco de retención. Los parches cosidos en poliéster favorecen la endotelización y aceleran el cierre.

www.pfmmedical.com



Nit-Occlud® PDA-R ha sido diseñado para el cierre transcatéter de ductos Arteriosos Persistentes (DAP), una cardiopatía congénita. Su diseño exclusivo - el implante está tejido a partir de un único alambre de nitinol - posibilitando el cierre seguro y atraumático de los DAP medios a grandes.

Beneficios

Diseño patentado de un solo alambre

El implante está tejido a partir de un único alambre de nitinol. Esto le da al disco distal un perfil muy bajo sin conectores.

Disco de retención reforzado

El disco de retención reforzado facilita el implante. El tejido de poliéster de cara a la aorta facilita la endotelización acelerada.

Membranas para cierre inmediato

2-4 membranas (según el tamaño) se cosen en el implante y una membrana se cose en la cara de la aorta para acelerar el cierre y favorecer la endotelización.

Diseño adaptativo flexible

Compromiso óptimo entre la flexibilidad y la fuerza, para adaptarse a diversas anatomías de conductos y para cerrar DAP aún más grandes.

Liberación segura y simple del dispositivo

El exclusivo mecanismo de liberación es fácil de usar, permitiendo a la vez una liberación suave y libre de tensión.

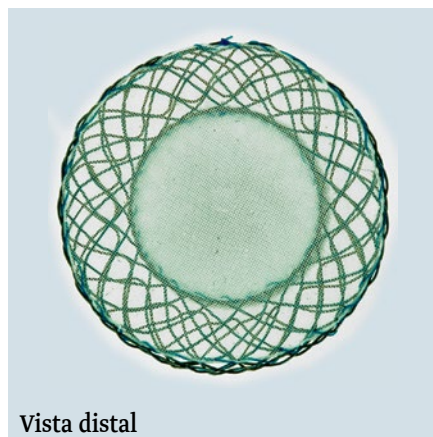
Pre-montado y listo para usar

Pre-montado al cable de entrega y listo para usar. Puede conectarse fácilmente a las Vainas de Implante Nit-Occlud® de pfm medical a través de una conexión tipo Luer.

Características

- ▶ Diseño flexible y adaptable
- ▶ Único tejido de alambre
- ▶ Cierre inmediato
- ▶ Sistema pre-montado
- ▶ Marcadores radiopacos
- ▶ RM condicional
- ▶ Un solo uso
- ▶ Reposicionable y recuperable antes de la liberación

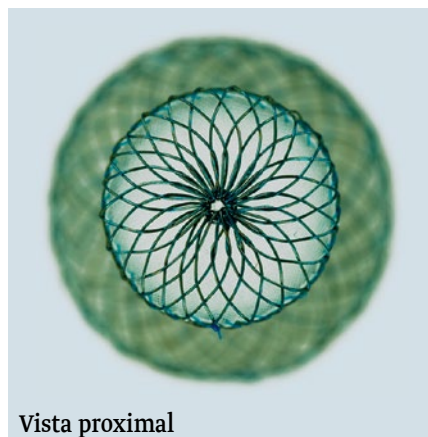
Vista detallada



Vista distal



Vista lateral



Vista proximal

Portfolio

Nit-Occlud® PDA

Dispositivo de oclusión DAP (Tipo coil -espiral-)

Nit-Occlud® Lê VSD

Dispositivo de Oclusión VSD (tipo coil -espiral-)

Nit-Occlud® PFO

Dispositivo de Oclusión PFO (tipo paraguas)

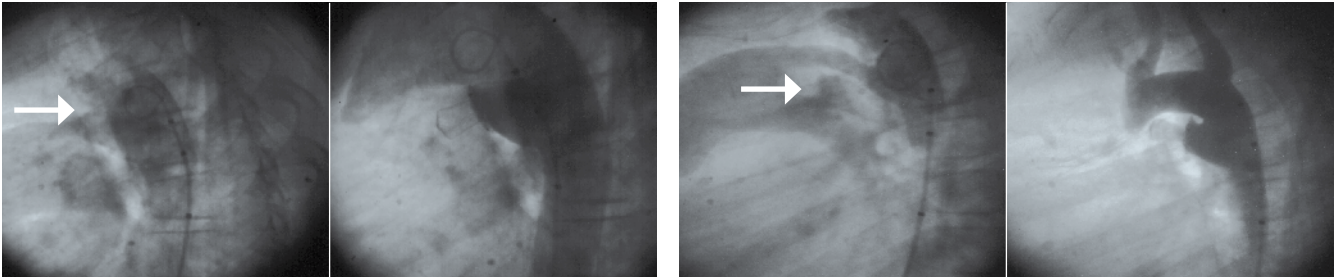
Nit-Occlud® ASD-R

Dispositivo de Oclusión ASD (tipo paraguas)

Multi-Snare®

Dispositivo de Agarre

Uso



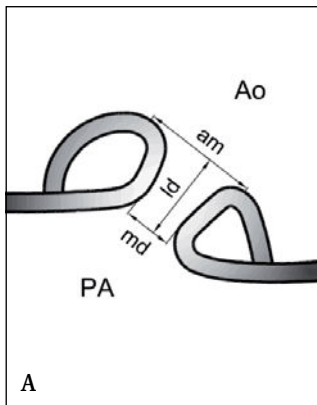
Caso 1:

- ▶ Paciente: femenina, 10 años, 33 kg
- ▶ Medidas DAP: tipo cónico (A),
- ▶ D1: 5.09 mm, D2: 13.3 mm, L: 10.02 mm
- ▶ PDA-R seleccionado: Ref. 160106 (D=16, S=10, L=11; 4 membranas)
- ▶ Resultado clínico: cerrado

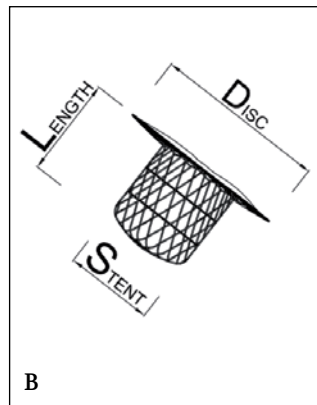
Caso 2:

- ▶ Paciente: femenina, 2 años, 13 kg
- ▶ Medidas DAP: tipo tubular (C),
- ▶ D1: 3.9 mm, D2: 6.1 mm, L: 16.2 mm
- ▶ PDA-R seleccionado: Ref. 160104 (D=12, S=7, L=8.5; 3 membranas)
- ▶ Resultado clínico: cerrado

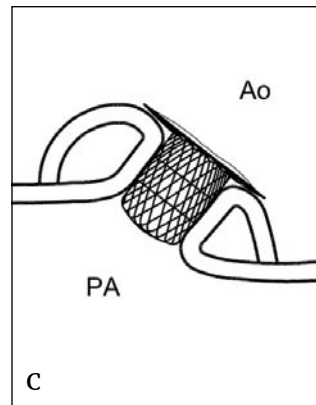
Manipulación



Medida del diámetro mínimo (dm) del conducto



Vista esquemática del Nit-Occlud® PDA-R



Posición del implante con posterioridad a su implantación

Desde la proyección lateral del aortograma

La selección del dispositivo la dicta el diámetro mínimo del defecto: El **diámetro del stent** del dispositivo debe ser **alrededor de 2 veces**, pero por **lo menos 1.5 vez** mayor que el **diámetro mínimo (dm)** del defecto.

PA Arteria Pulmonar

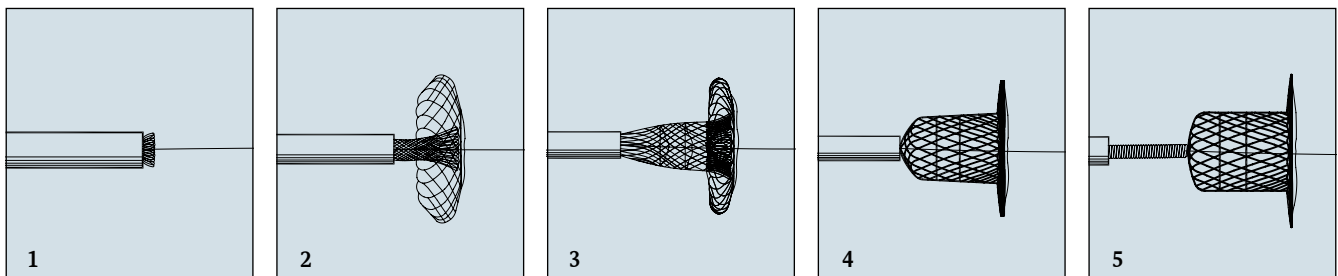
Ao Aorta

ma diámetro mínimo

am diámetro ampolla

Id Longitud del conducto

Función



Debido al único tejido de alambre de Nit-Occlud® PDA-R, el disco distal tiene un bajo perfil sin uniones sobresalientes. Se refuerza el borde del disco para facilitar el implante y evitar el pull through (Resistencia al tironeo).

Rango de uso

Nit-Occlud® PDA-R es un implante desarrollado para el cierre transcáteter del Ducto Arterioso Persistente (DAP).

El dispositivo se recomienda especialmente para el cierre de DAP medios a grandes.

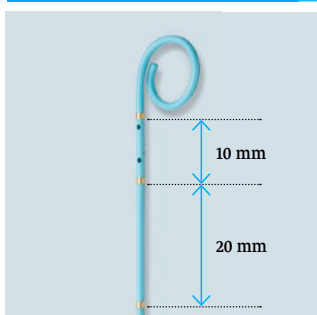
Información para solicitud



Nit-Occlud® PDA-R ▶ implante permanente para el cierre de Ductos Arteriosos Persistentes (DAP) ▶ *Contenido: Implante, entrega sistema, transporte Vaina*

REF	Stent S	Disc D	Long L	Introduccion recomendado Max L. = 90 cm
160102	4 mm	8 mm	6.5 mm	6 F
160103	5.5 mm	10 mm	7 mm	6 F
160104	7 mm	12 mm	8.5 mm	6 F
160105	8.5 mm	14 mm	9.5 mm	6 F
160106	10 mm	16 mm	11 mm	8 F
160107	11.5 mm	18 mm	12 mm	8 F
160108	13 mm	20 mm	13.5 mm	9 F

Solicitud de Accesorios



Occlumarker: ▶ Catéter Pigtail para medición aortográfica exacta de las medidas de DAP
▶ Calibración DCI exacta con 3 marcadores distales, separados por 10 y 20 mm

REF	Med	Length	Cable Guía	PU
147401	4 F	50 cm	0.021"	5
147411	4 F	75 cm	0.032"	5
147471	4 F	110 cm	0.032"	5
147431	5 F	90 cm	0.035"	5
147481	5 F	110 cm	0.035"	5



Nit-Occlud® Implantation Sheath ▶ Recomendada para su uso con los sistemas de oclusión Nit-Occlud® ▶ *Contenido: Vaina de Implante, dilatador*

REF	Diámetro Vaina	Ángulo punta	Trenzado	Válvula Hemostática	Long. vaina	PU
95060850	6 F	45°	malla	Conector luer	80 cm	3
95070850	7 F	45°	malla	Conector luer	80 cm	3
95080850	8 F	45°	malla	Conector luer	80 cm	3
95090850	9 F	45°	malla	Conector luer	80 cm	3

Contacto

¿Tiene alguna pregunta?

Nuestro Equipo de Soluciones al Cliente lo asistirá con todo gusto.

✉ argentina@pfmmedical.com.ar

☎ + 54 (11)4806-5713

☎ + 54 (11)4807-9448

PFMSA S.A.
Jerónimo Salguero 2745,
piso 2, of. 22
CP1425, Buenos Aires
Argentina

Certificado según norma
DIN EN ISO 13485

Los productos están sujetos
a alteraciones
Nit-Occlud®: marca registrada
en Alemania

Fabricante:
pfm medical mepro gmbh