

pfmmedical

Quality and Experience

Sistema de Oclusión DAP Nit-Occlud® PDA

El sistema de oclusión Nit-Occlud® PDA está diseñado para el cierre seguro y atraumático de la cardiopatía congénita de DAP (Ductos Arteriosos Persistentes). El exclusivo diseño de coil (espiral) y su flexibilidad hacen de Nit-Occlud® PDA la elección ideal para el cierre de DAP pequeños a grandes de todos los tipos.

www.pfmmedical.com



Nit-Occlud® PDA Este sistema de oclusión está diseñado para el cierre seguro y efectivo de la cardiopatía congénita de DAP (Ducto Arterioso Persistente). Los dos tipos diferentes y la amplia variedad de medidas hacen que este dispositivo exclusivo de oclusión, en forma de espiral sea la elección ideal para el cierre de todos los tipos de DAP.

Beneficios

Diseño

Los tipos Flex y Medium de Nit-Occlud® PDA varían en tamaño y flexibilidad para amoldarse a los tamaños y morfologías individuales de los DAP.

Altamente flexible y adaptable

El grado de rigidez disminuye desde el enrollamiento distal al proximal, posibilitando que la espiral se adapte perfectamente a la anatomía de los distintos tipos de DAP.

Cierre seguro

El sistema de entrega facilita el óptimo posicionamiento del dispositivo. Los enrollamientos ajustados y compactos garantizan una oclusión eficiente.

Fácil de usar

El sistema de aplicación especialmente desarrollado es muy fácil de usar. Se inserta por medio de un catéter de implante de 4-5 F. La espiral (coil) es reposicionable y recuperable antes de la liberación.

Características

- ▶ Sistema de espiral (coil) premontado
- ▶ Se ajusta a todos los tipos de DAP
- ▶ Sistema 4 F o 5 F
- ▶ Rigidez graduada de aorta a proximal
- ▶ Sus sólidos enrollamientos distales evitan el »pull through« (Resistencia al tironeo)
- ▶ Los enrollamientos proximales anclan al dispositivo en el lado pulmonar
- ▶ Entrega a través de 4 F/5 F
- ▶ Reposicionable y recuperable antes de su liberación
- ▶ Radiopaco
- ▶ **RM compatible**

Portfolio

Nit-Occlud® PDA-R

Dispositivo de Oclusión DAP (tipo plug)

Nit-Occlud® Lê VSD

Dispositivo de Oclusión VSD (tipo coil)

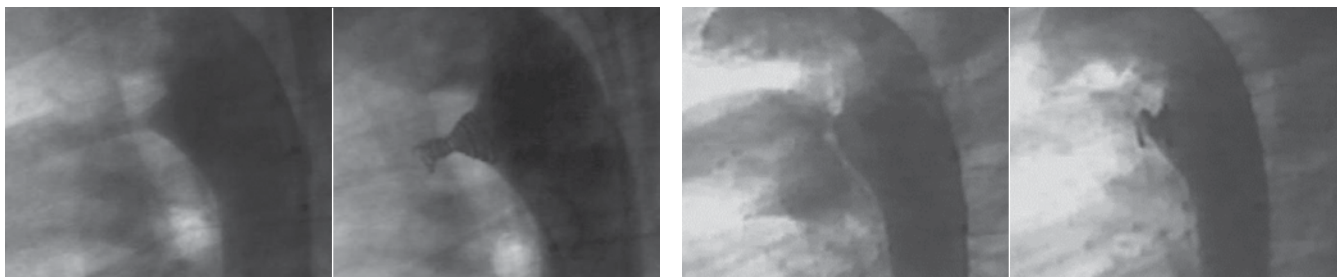
Nit-Occlud® PFO

Dispositivo de Oclusión PFO (tipo paraguas)

Multi-Snare®

Dispositivo de Agarre

Uso



Caso 1

- ▶ Paciente: femenina, 19 años y 6 meses, 63 kg
- ▶ Medidas DAP: tipo corto, amplio
- ▶ D1 = 4.0 mm, D2 = 10.0 mm, L = 7.0 mm
- ▶ Coil seleccionada: 11 x 6 mm
- ▶ Resultado clínico: cerrado

Caso 2

- ▶ Paciente: femenina, 4 años, 17 kg
- ▶ Medidas DAP: tipo corto, amplio
- ▶ D1 = 3.0 mm, D2 = 10.0 mm, L = 9.0 mm
- ▶ Coil seleccionada: 9 x 6 mm
- ▶ Resultado clínico: cerrado

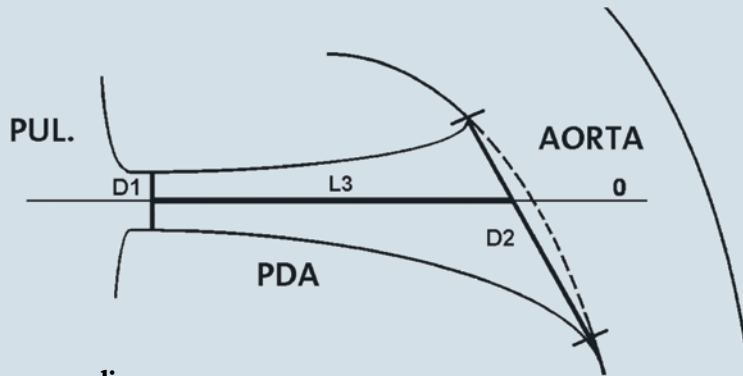
Caso 1: Prof. Dr. med. Sievert, Cardiovascular Center, Frankfurt/Dr. med. Lê, Universitätsklinik Eppendorf, Hamburgo, Alemania

Caso 2: Dr. med. Borges, Hospital de Clínicas Caracas, Venezuela/Dr. med. Freudenthal, Kardiozentrum, La Paz, Bolivia

Información

El primer sistema coil PDA de pfm medical fue presentado en 1993. Desde 2001 se está utilizando exitosamente en todo el mundo nuestro sistema de 2da generación - Nit-Occlud® PDA.

Manipulación



Dimensiones a medir.

D1 = Diámetro mínimo, D2 = Diámetro Máximo, L3 = Longitud DAP

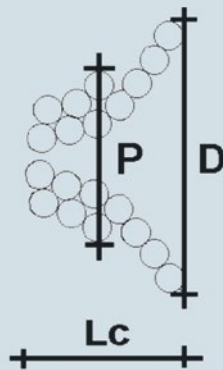
Se aconseja realizar un aortograma lateral para medir las dimensiones de DAP.

Basándose en las mediciones, el tipo de conducto y las siguientes recomendaciones, deberá seleccionarse una coil con las siguientes características:

El **diámetro distal D** de la coil deberá ser como **máx. 2 mm mayor al D2**.

El **diámetro distal D** de la coil deberá ser como **mín. 3 a 4 mm mayor al D1**.

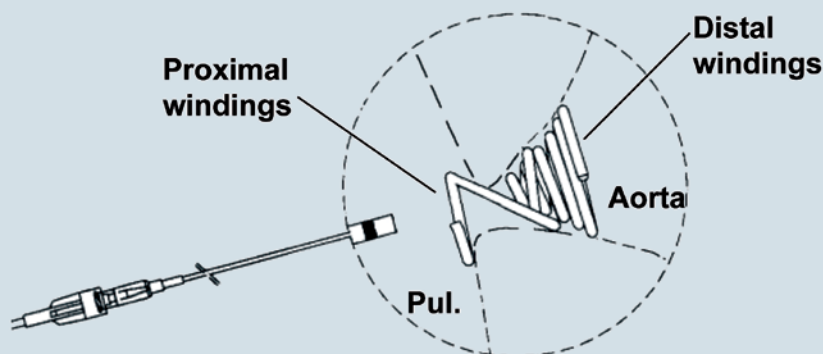
La longitud de la coil **Lc** no debería ser más larga que **L3**.



Dimensiones del coil

D = Diámetro Distal
P = Diámetro Proximal
Lc = Long configurada

Función



El coil de Nit-Occlud® PDA se adapta perfectamente a varios tipos y medidas de conductos. Para asegurar el implante en el conducto, los **sólidos enrollamientos distales evitan que el »pull through«** vuelva a la arteria pulmonar. Para evitar la embolización en la aorta, los **enrollamientos proximales anclan** el dispositivo en el lado pulmonar.

Escanee el código QR o acceda al link y vea cómo funciona el implante

<http://www.pfmmedical.com/clip-pda>



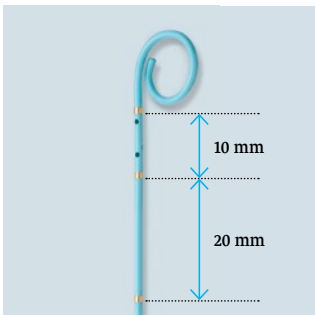
Información de solicitud



Nit-Occlud® PDA ▶ Implante permanente para el cierre del Ducto Arterioso Persistente (DAP)
 ▶ *Contenido: Implante, sistema de colocación, catéter de implante*

Type	REF	Diám Distal x Prox. Coil	Lc	Catéter de Implante	Long. Catéter
Flex	145044	4 x 4 mm	3.5 mm	4 F	85 cm
Flex	145054	5 x 4 mm	3.5 mm	4 F	85 cm
Flex	145065	6 x 5 mm	3.5 mm	4 F	85 cm
Medium	145076	7 x 6 mm	4.5 mm	5 F	85 cm
Medium	145096	9 x 6 mm	5.0 mm	5 F	85 cm
Medium	145116	11 x 6 mm	6.0 mm	5 F	85 cm

Solicitud de Accesorios



Occlumarker: ▶ Catéter Pigtail para medición aortográfica exacta de los tamaños de DAP
 ▶ *Calibración DCI exacta con 3 marcadores distales, 10 y 20 mm aparte*

REF	Med	Length	Cable Guía	PU
147401	4 F	50 cm	0.021"	5
147411	4 F	75 cm	0.032"	5
147471	4 F	110 cm	0.032"	5
147431	5 F	90 cm	0.035"	5
147481	5 F	110 cm	0.035"	5



Multi-Snare® ▶ Para usar en vasos de tamaño medio a grande
 ▶ *Content: Snare, catéter snare, ayuda de inserción, torquedor*

REF	Diámetro Snare	Long. Snare	Introduccion	Long. Introduccion
147305	5 mm (5-8)	125 cm	4 F	105 cm
147310	10 mm (10-15)	125 cm	4 F	105 cm
147315	15 mm (15-20)	125 cm	5 F	105 cm
147320	20 mm (20-30)	125 cm	6 F	105 cm
147330	30 mm (30-40)	125 cm	6 F	105 cm

Contacto

¿Tiene alguna pregunta?
 Nuestro Equipo de Soluciones al Cliente lo asistirá con todo gusto.

✉ argentina@pfmmedical.com.ar
 ☎ + 54 (11)4806-5713
 📠 + 54 (11)4807-9448

PFMSA S.A.
 Jerónimo Salguero 2745,
 piso 2, of. 22
 CP1425, Buenos Aires
 Argentina

Certificado según norma
 DIN EN ISO 13485

Los productos están sujetos
 a alteraciones
 Nit-Occlud®: marca registrada
 en Alemania